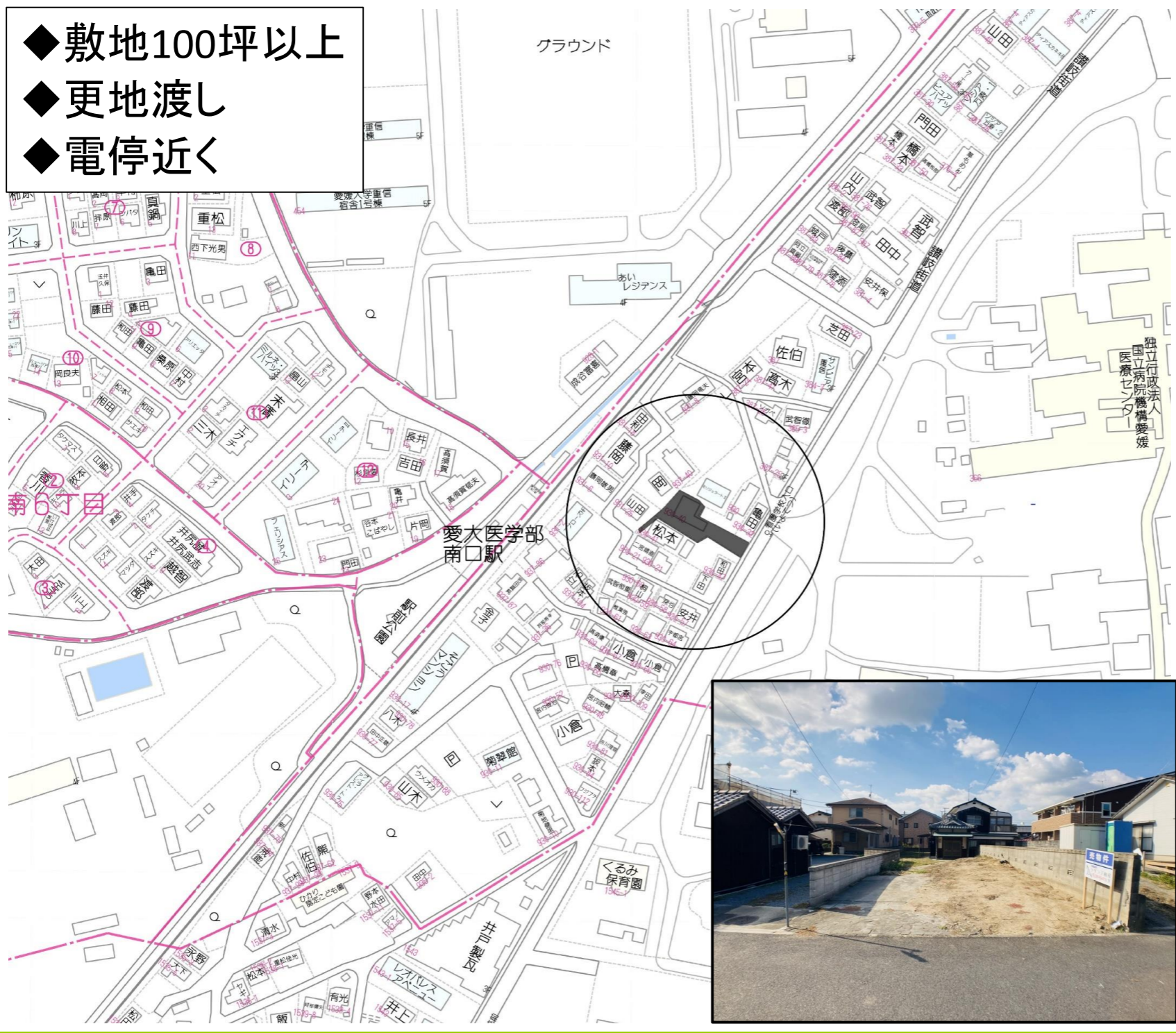


- ◆敷地100坪以上
- ◆更地渡し
- ◆電停近く



物件種目	売土地		
最適用途	住宅用地		
最寄駅	伊予鉄道横河原線「愛大医学部南口」駅		
土地面積	395.43㎡(119.61坪)	ほかに 私道面積	
価格	1,580 万円	3.3㎡ 単価	13.2 万円

物件所在地	東温市横河原字大原930番40(地番)		
交通	伊予鉄道横河原線 愛大医学部南口駅 徒歩 約4分(約300m)		
土地権利	所有権	地目	宅地
都市計画	市街化区域	用途地域	第一種住居地域
建ぺい率	60 %	容積率	200 %
他の法令上の制限			
引渡条件	更地渡し		
現況	上物有り	引渡日	相談
接道状況(角地・間口)	東側 市道 幅員: 約 6.2 m 接面: 約 6.1 m		
設備	上水道・公共下水		
備考			
会員番号	第74362号	物件番号	221020

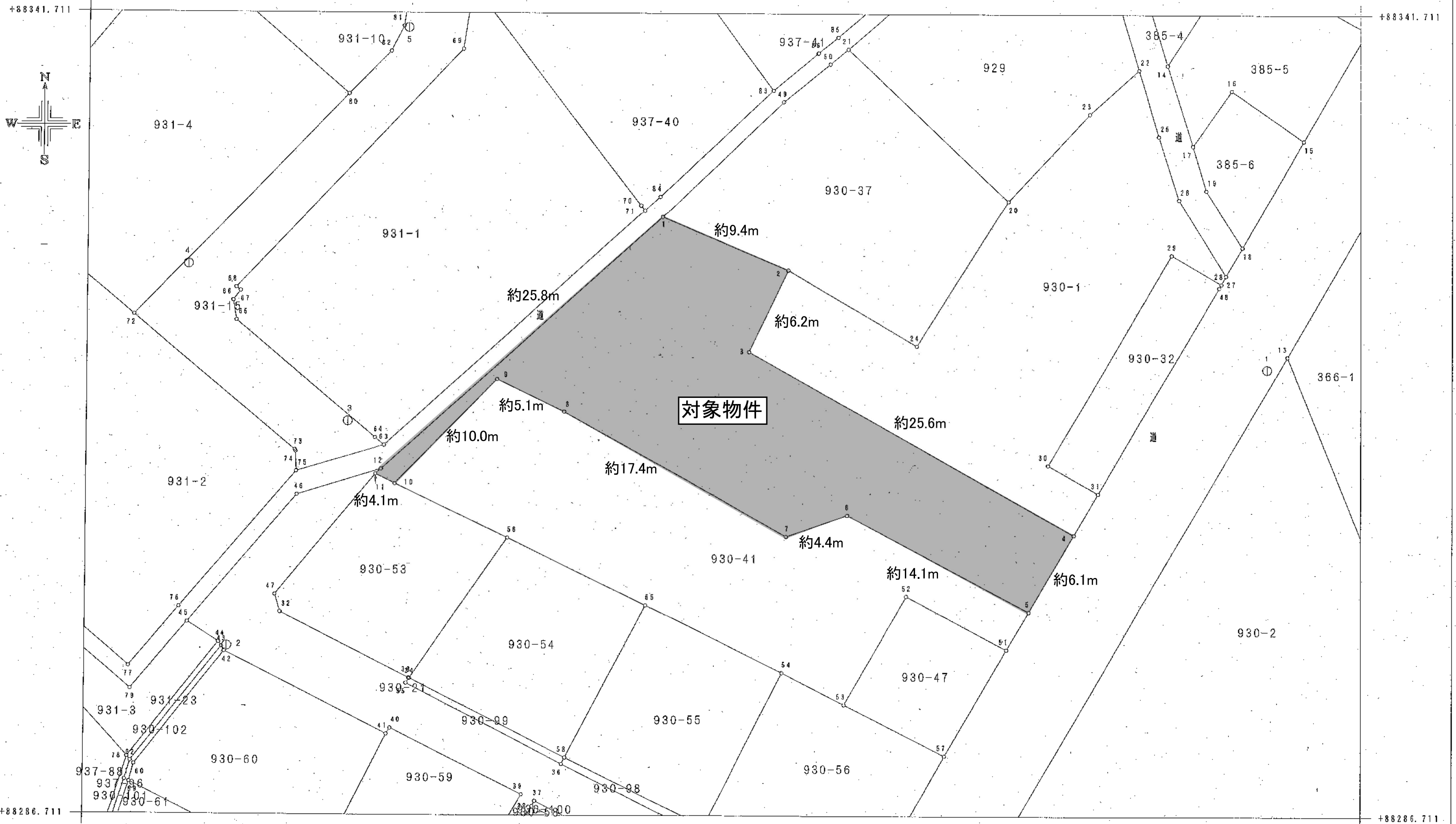
公益社団法人 全日本不動産協会

免許番号	愛媛県知事(1)第5714号	住所	松山市小栗6丁目2番10号	定休日	水曜日	■取引態様	■報酬形態	■情報公開日
商号	ジゲン不動産株式会社	電話番号	089-954-4116	担当者	永見	一般媒介	分かれ	2024年3月22日
		FAX	089-954-4116		(携帯:090-7146-0129)			物件番号 221020





S=1:250



これは (H4) 年度調査当時のものです。
 地区名 (横河原)

地番一覧表	
所在	横河原
地番	930-40
登記面積	395.431㎡

所在 横河原 地番 930-40				
No.	点番	X座標値	Y座標値	辺長 (m)
1	H4-26-327	88327.752	-57183.042	25.866
2	H4-26-330	88324.129	-57174.360	9.408
3	H4-26-382	88318.511	-57177.027	6.219
4	H4-26-379	88305.941	-57154.678	25.641
5	H4-26-371	88300.669	-57157.748	6.101
6	H4-26-372	88307.264	-57170.245	14.130
7	H4-26-373	88305.790	-57174.416	4.424
8	H4-26-374	88314.349	-57189.667	17.489
9	H4-26-375	88316.578	-57194.304	5.145
10	H4-26-376	88309.372	-57201.264	10.018
11	H4-26-358	88310.039	-57202.589	1.483
12	H4-26-357	88310.376	-57202.202	0.513

No.	基準点番号	X座標値	Y座標値
1	R01R0112-11	88317.389	-57141.376
2	R01R0122-4	88298.194	-57212.662
3	R01R0122-5	88313.678	-57204.509
4	R01R0122-6	88324.472	-57215.469
5	R01R0122-7	88340.687	-57200.498